

Plantmateriaal

Datum: donderdag 11 december 2019

kwaliteiten en maten

DE GROENE CAMPUS

Groei voor mens, natuur en economie



Inhoud

- Vaktermen m.b.t. plantmateriaal
- Container
- Kluit
- Bomen/hagen
- Potten en plantenbakken
- Stellingen
- Samenvatting in kernwoorden

Vaktermen m.b.t. plantmateriaal

- Leivorm, plant die in een bepaalde vorm is geleid doormiddel van bamboestokken en bindbuis.
- Dakvorm, bomen die horizontaal geleid zijn.
- Bolvorm, bomen met een bolvormige kroon.
- Knot, planten die meermaals op een bepaalde hoogte zijn terug geknipt en daar weer uitlopen.
- Meerstammig, meerdere opgaande takken/stammen.



- Blok, planten in een blokvorm gesnoeid.
- Cylinder, planten in een cilindervorm gesnoeid.
- Spiraal, planten in een spiraal gesnoeid.
- Bonsai, planten die zijn gesnoeid met takken waarvan de uiteinden ,de 'armen' in bollen eindigen.
- Zuil, planten die van nature een zuilvorm hebben of zo zijn gegroeid.



Container

Containerplant, planten die in een container/pot staan.

- C= Container – C1
- CS= ronde pot – CS13 of ES13
- P= Vierkante container/pot – P9



Overzicht containers/potten

P7	7x7x8	0,4 L
P9	9x9x10	0,7 L
C1/P10,5	Ø	1L
P13/C1,2	Ø	1,3L
C1,5/P14	Ø	1,5L
C2/P15	Ø17cm	2L
C3/P17	Ø19cm	3L
C4/P19	Ø21	4L
C5	Ø22	5L
C7,5	Ø26	7,5L
C10	Ø28	10L
C15	Ø32	15L
C18	Ø38	18L
C20	Ø34	20L
C25	Ø38	25L
C30	Ø40	30L
C35	Ø40	35L
C40	Ø48	40L

C50	Ø50	50L
C65	Ø54	65L
C70	Ø55	70L
C85	Ø63	85L
C90	Ø65	90L
C100	Ø60	100L
C110	Ø60	110L
C125	Ø65	125L
C130	Ø65	130L
C150	Ø87	150L
C160	Ø80	160L
C230	Ø81	230L
C285	Ø95	285L
C350	Ø96	350L
C500	Ø110	500L
C700	Ø120	770L
C1000	Ø140	1000L

Kluit

- Wortelgoed, planten zonder pot of kluit maar met de 'blote' wortel.
- Kluit, planten zonder pot maar met kluit(grond), de kluit wordt d.m.v. jute bijeengehouden.
- Draadkluit, grote kluit dat d.m.v. een ijzeren gaas bijeengehouden wordt.

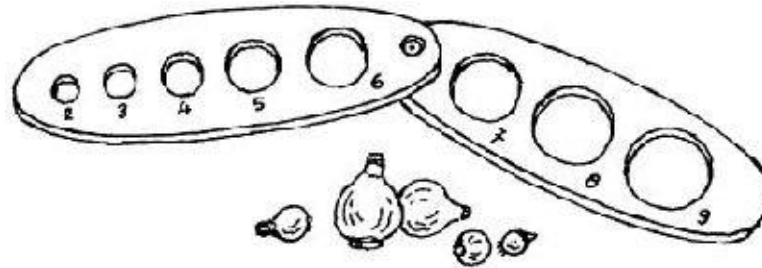
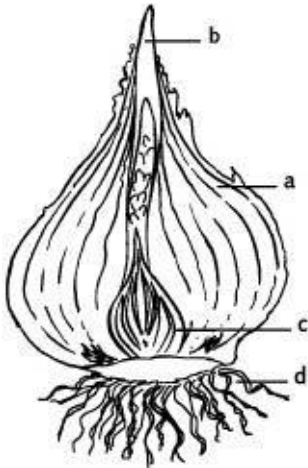


Maatvoering

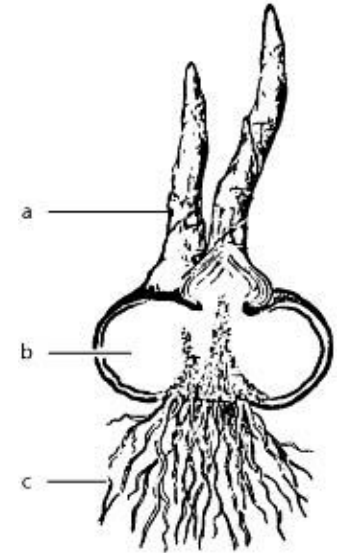
- **Maat van bomen**, 10-12, 16-18, 40-50 **Omtrek stam op 1 m hoogte**
- **Maat van hagen**, 40-60, 60-80, 100-125. **Hoogte**
- **Vaste planten**, containermaat/potmaat.
- **Heesters**, containermaat , hoogte en vertakkingen.



Bollen en knollen



- Omtrek van de bol
- Droog en donker bewaren/overwinteren



Potgrond

- Afhankelijk van het gebruik wordt **veen** gemengd met producten zoals **boomschors, kokos, compost, zand, meststoffen en kalk**. Op deze manier zorgen **structuur**, samenstelling (zoals een **juiste zuurgraad** of wel pH) en **voedingsstoffen** (de juiste hoeveelheid en samenstelling van de meststof)
- Universele potgrond
- Buxusgrond
- Grond voor zuurminnende planten
- Rozengrond

